



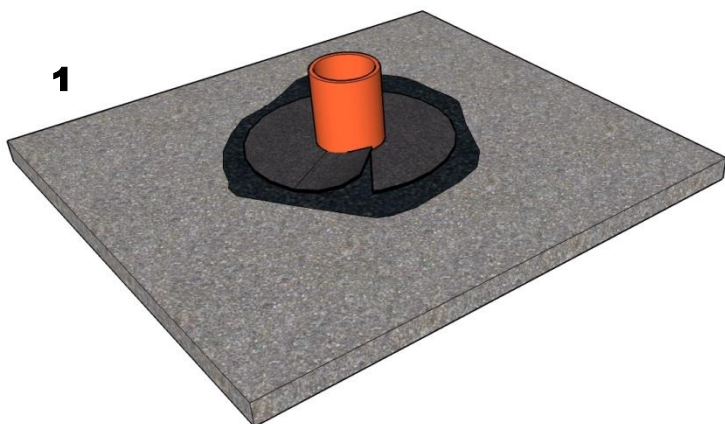
ŘEŠENÍ DETAILŮ příklad s 1 asfaltovým pásem

PROSTUP KANALIZACE S PŘETAŽENOU IZOLACÍ

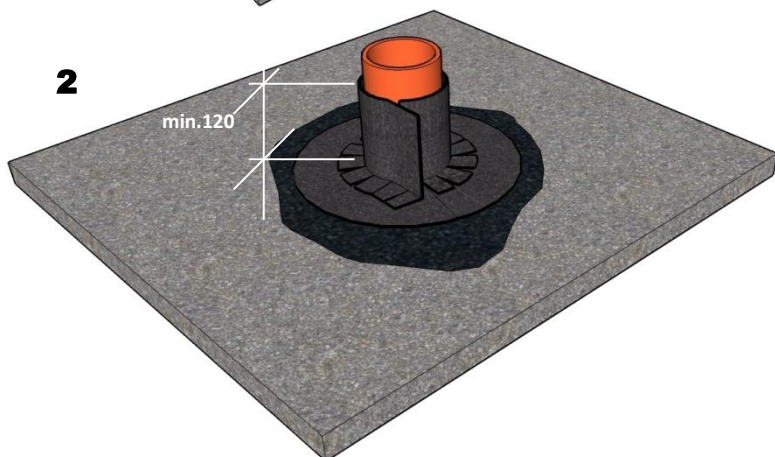
radon
EXPERT

strana 1

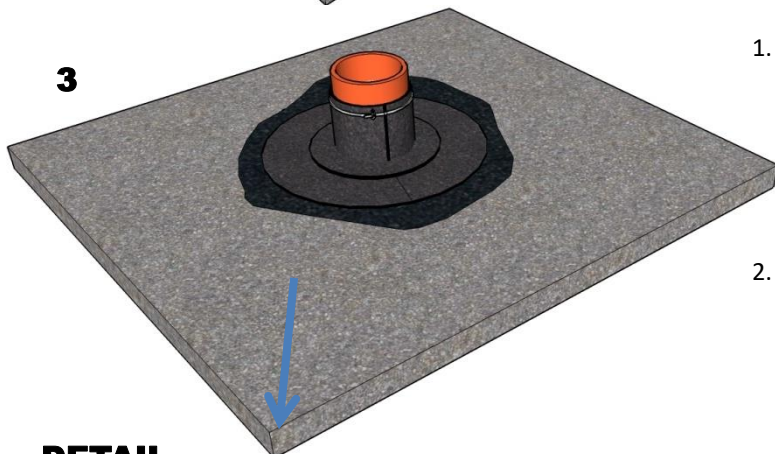
1



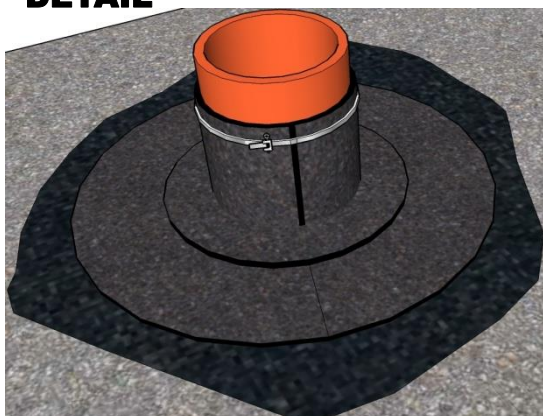
2



3



DETAIL



Vzdálenost prostupů mezi sebou musí být min. 0,3 m.
Jinak nelze hydroizolačně ani protiradonově zaizolovat !!



Vzdálenost prostupů od koutů a rohů musí být min. 0,3 m.
Jinak nelze hydroizolačně ani protiradonově zaizolovat !!

1. Prostup velkých průměrů např. kanalizace musí mít obetonovaný obvod. Suchý, čistý beton se napanetruje asfaltovým lakem penetračním. Z asfaltového pásu s příslušnou pevností a difúzní odolností proti radonu standardně tl. 4,0 mm se vyřízne mezikružží a nataví se okolo prostupu, spoj přířezu se zašpachtluje.
2. Výška přířezu na svislou izolaci prostupu musí být min. 120 mm. Přířez z asfaltového pásu se nadělí u paty prostupu, celoplošně se nataví včetně přesahu 100 mm, u paty prostupu se asfaltový pás nahřeje a asfalt se rozšpachtluje.

3. Okraj pásu na prostupu se stáhne stahovací páskou protikorozně upravenou

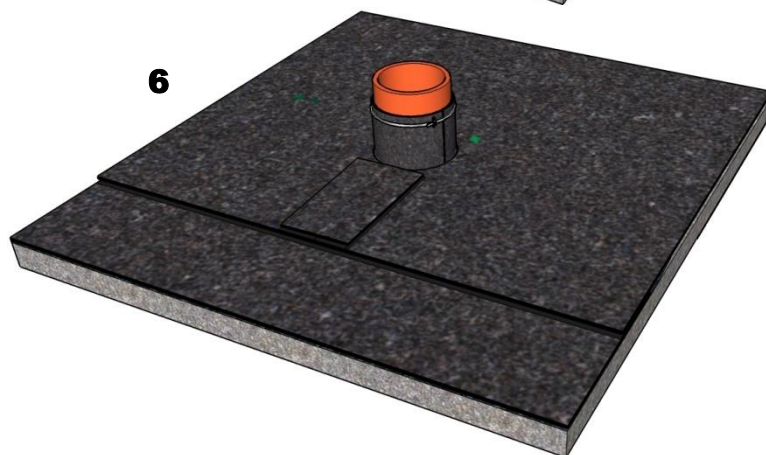
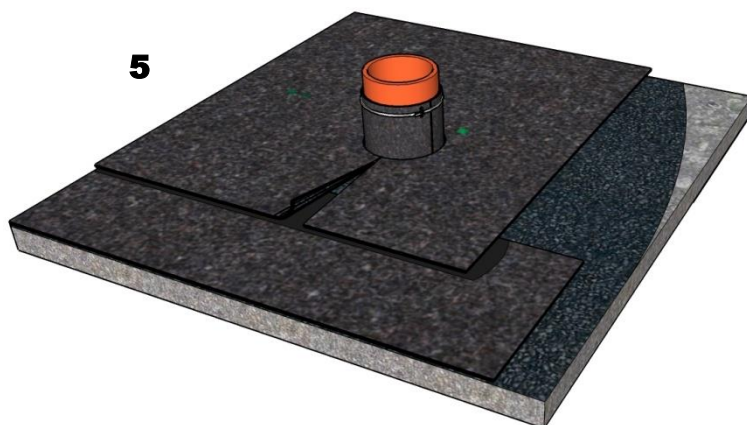
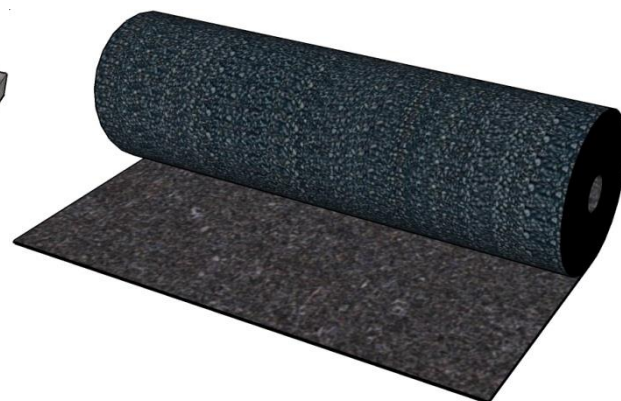
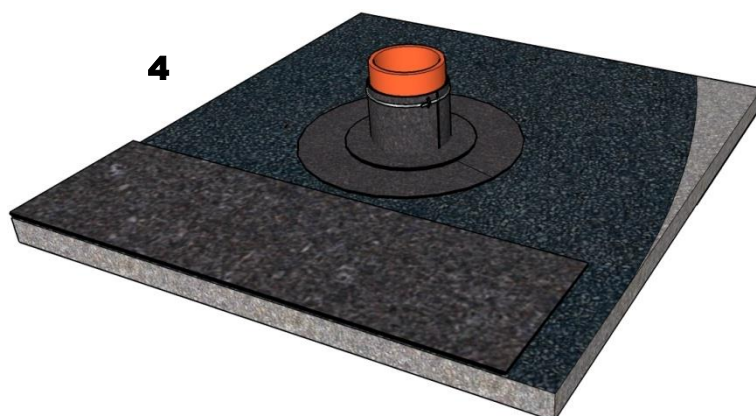




ŘEŠENÍ DETAILŮ příklad s 1 asfaltovým pásem PROSTUP KANALIZACE S PŘETAŽENOU IZOLACÍ

radon
EXPERT

strana 2



4. Betonový podklad se napenetruje. Nataví se celoplošně podkladní pás.
5. Asfaltový pás pro pečlivé natavování v okolí prostupu se připraví, vyřízne se otvor pro nasazení na prostup a pás se rozřízne, aby byly natavení možné. Celoplošně se nataví k podkladu, u přesahu asfaltového pásu se vytlačí návalek, spoj pásů, rozříznutí pro nasazování při natavování se zašpachtluje. Rovněž se rozšpachtluje vytlačená asfaltová hmota obvodu u paty prostupu.
6. Spoj pásu se překryje přířezem z pásu šířky min. 200 mm. Pečlivě se nataví v místě montážní spáry pásu. Okraje asfaltové hmoty návaleku přířezu se rozšpachtlují.